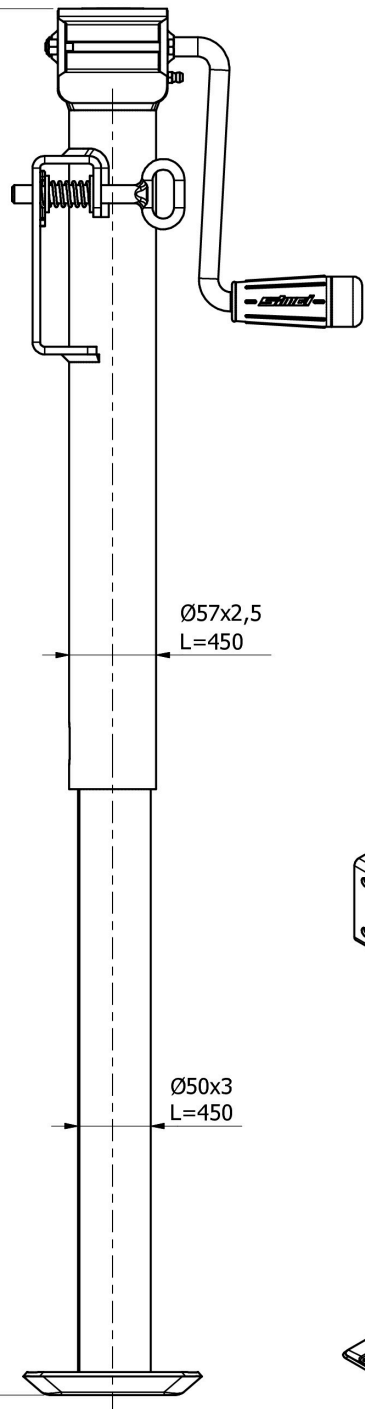
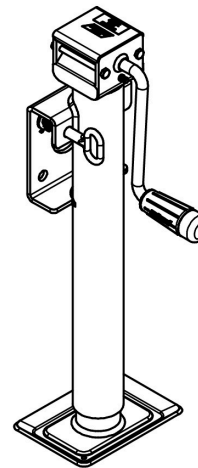
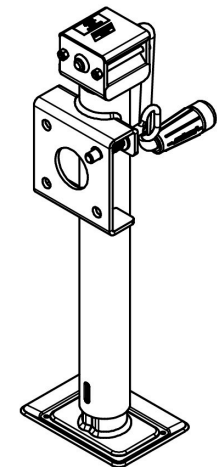
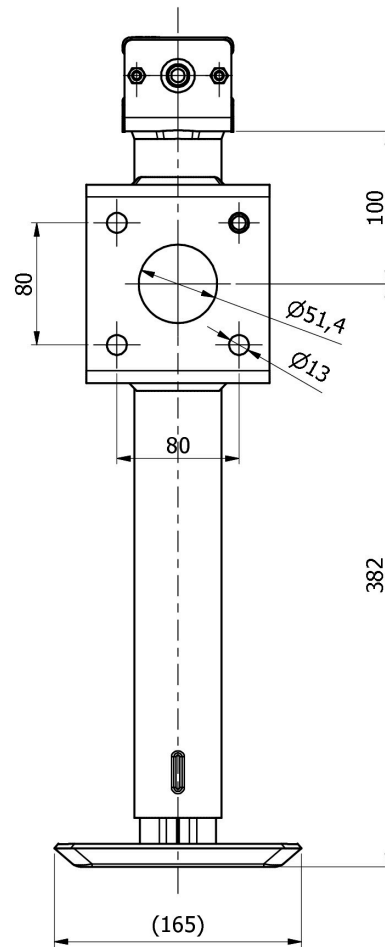
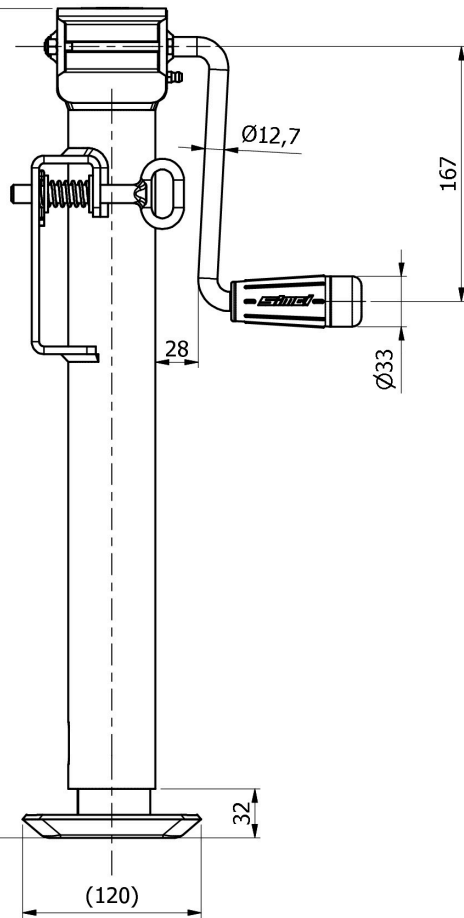


544 + Corsa 365 = 909



544



SURFACE TREATMENT: GALVANIZED

B	Sostituita maniglia cod.0100605 con cod.0100610	23/01/2015	L.Bertolini	316
A	Aggiornato il disegno con nuovo modello di piede	05/05/2004	Truzzi D.	
REV	DESCRIZIONE	DATA	FIRMA	S.d.M.



Superficie
Scala: 1:3
Peso (Kg): N/A

A termini di legge ci riserviamo la proprietà del seguente disegno e il divieto a chiunque di riprodurlo o di renderlo noto ad altri senza la nostra autorizzazione.

Disegnat.	23/01/2015	Nome	L.Bertolini
Controllato			

Descrizione:
APP.MAN.LAT. () 57X455 FLAN.ZINC.

Tolleranze generali di fornitura / Supply general tolerances / Toleranzsystem:
 - Corse / stroke / Hub: ±10 mm
 - Altezze canotti interni ed esterni / Lengths Inner and outer tube / Länge von Innen- und Aussenröhren: ±5 mm
 - Sezioni tubi / Tube sections / Querschnitt der Röhren: EN-10219
 - Lunghezza della leva / Lever length / Hebellänge: ±3 mm
 - Altezze totali / Total length / gesamte Höhe: ±15 mm

Codice:	LF3151	REV	B
Nome File			

COLLEGATO IL
22/01/2015
A ORPRO